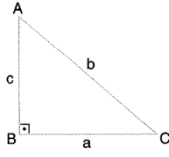




1-)



Yukarıdaki ABC dik üçgeni ile ilgili aşağıdaki bilgiler verilmektedir.

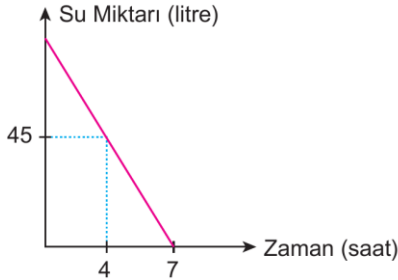
- $b^2 = a^2 + c^2$
- ABC üçgeninin alanı 7 cm^2
- $a + c = 8 \text{ cm}$

Buna göre b uzunluğu kaç cm dir?

- A) 4 B) 6 C) 7 D) 8

2-) Aşağıdaki grafikte, bir kabın içindeki buharlaşma sonrası kalan su miktarı gösterilmektedir.

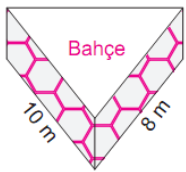
Grafik: Zamana Göre Kalan Su Miktarı



Buna göre kaçınıcı saatte kaptaki bulunan su, buharlaşan suyun 4 katına eşit olur?

- A) $\frac{6}{5}$ B) $\frac{7}{5}$ C) $\frac{8}{5}$ D) $\frac{9}{5}$

3-)



Yanda üçgene benzeyen bahçenin çevre uzunluğu aşağıdakilerden hangisi olamaz?

- A) 32 B) 33 C) 34 D) 37

4-)

$$\frac{\sqrt{\left(\frac{1}{4}\right)^{-1}} + \sqrt{\left(\frac{1}{9}\right)^{-1}}}{\sqrt{6 + \sqrt{6 + \sqrt{9}}}}$$

işleminin sonucu kaçtır?

- A) $\frac{9}{5}$ B) 2 C) $\frac{5}{3}$ D) $\frac{7}{3}$

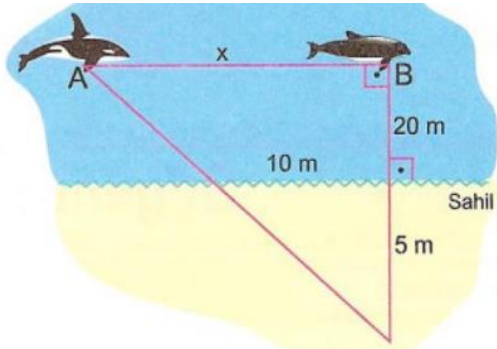
5-)

$$\frac{2x}{3} + \frac{3x}{4} = 34$$

denklemini sağlayan x değeri kaçtır?

- A) 18 B) 20 C) 22 D) 24

6-)



Bir balıkçı, yukarıda resmi verilen denizde bulunan köpek balığı ile balina arasındaki uzaklığı hesaplamak istiyor ve resim üzerinde verilen ölçümleri yapıyor.

Buna göre, $|AB| = x$ uzunluğu kaç metredir?

- A) 40 B) 50 C) 60 D) 80

7-) İçerisinde 5 çift çorap bulunan çekmece-den rastgele alınan 2 tek çorabın birbirinin eşi olma olasılığı kaçtır?

- A) $\frac{1}{25}$ B) $\frac{1}{20}$ C) $\frac{1}{10}$ D) $\frac{1}{9}$

8-) $\frac{10ax^2 - 10bx^2}{5ax^2 - 5bx^2}$

ifadesinin en sade şekli aşağıdakilerden hangisidir?

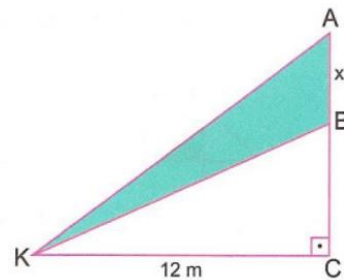
- A) 2 B) 2x C) 2 + x D) 2 - x

9-) $M(a-1, b+2)$ noktasının y eksenine göre yansıması $(-3,5)$ noktasıdır.

Buna göre $a - b$ kaçtır?

- A) 1 B) 2 C) 3 D) 4

10-)



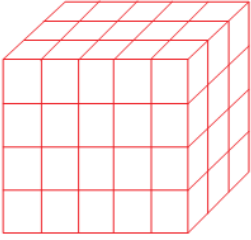
Eğimi % 75 olan KA yolunda taralı kısım kazılarak eğimi % 50 olan KB yolu elde ediliyor.

$|KC| = 12 \text{ m}$ olduğuna göre,

$|AB| = x$ uzunluğu kaç metredir?

- A) 6 B) 5 C) 4 D) 3

11-)



60 birim küpten oluşan şekildeki dikdörtgen prizmasının tüm yüzeyi boyanıyor.

Sadece bir yüzü boyalı kaç tane birim küp vardır?

- A) 20 B) 22 C) 24 D) 26

12-) En az % 70 i su olan 250 litrelik limonata da bulunacak su miktarını veren eşitsizlik aşağıdakilerden hangisidir?

- A) $x \geq 125$ B) $x > 125$
C) $x \geq 175$ D) $x > 175$

13-) Bir silindirin taban alanının taban çevresine oranı 3'tür.

Bu silindirin yüksekliği 12 cm olduğuna göre yüzey alanı kaç cm^2 'dir? ($\pi = 3$ alınız.)

- A) 612 B) 624 C) 636 D) 648

14-)

Günler	Kelime Sayısı
Pazartesi	20
Salı	30
Çarşamba	15
Perşembe	15
Cuma	40

Yukarıdaki tabloda; bir öğrencinin 5 gün boyunca ezberlediği kelime sayıları verilmiştir.

Tablodaki veriler daire grafiğinde gösterildiğinde grafikteki en büyük açı kaç derece olur?

- A) 90 B) 100 C) 110 D) 120

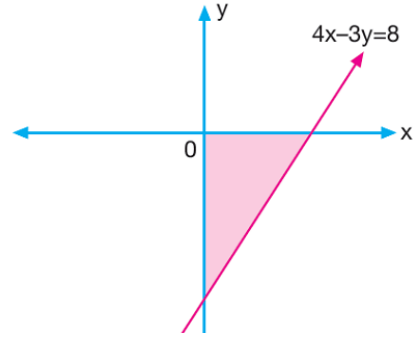
15-) Kenar uzunlukları tam sayı olan ve çevresi 7 cm olan kaç farklı üçgen çizilebilir?

- A) 2 B) 3 C) 4 D) 5

16-) Aşağıda elemanlarının ölçüleri verilen üçgenlerden hangisi tek türlü çizilebilir?

- A) $a = 4$ cm, $b = 3$ cm, $c = 1$ cm
B) $a = 7$ cm, $b = 12$ cm, $m(\hat{A}) = 145^\circ$
C) $m(\hat{A}) = 45$, $m(\hat{B}) = 45^\circ$, $m(\hat{C}) = 90^\circ$
D) $a = 5$ cm, $b = 6$ cm, $m(C) = 90^\circ$

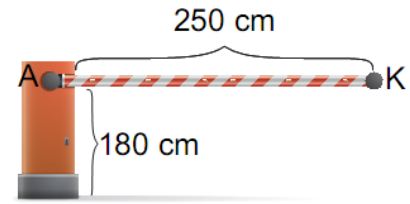
17-)



Şekilde verilen $4x - 3y = 8$ doğrusu ile eksenlerin sınırladığı bölgenin alanı kaç br^2 dir?

- A) 8 B) 4 C) $\frac{8}{3}$ D) 2

18-)



Şekildeki yerden yüksekliği 180 cm, uzunluğu 250 cm bariyer K noktasının yerden yüksekliği $|KM| = 250$ cm olacak şekilde hareket ettirilip bir M noktası işaretleniyor.

Buna göre $|KM|$ üzerinde alınan bir noktanın A noktasına olan en kısa uzaklığı kaç cm olur?

- A) 70 B) 150 C) 210 D) 240

19-) $A = \underbrace{5^{-1} \cdot 5^{-1} \cdot \dots \cdot 5^{-1}}_{8 \text{ tane}}$

$B = \underbrace{25 \cdot 25 \cdot \dots \cdot 25}_{6 \text{ tane}}$

olduğuna göre, $A \cdot B$ çarpımının sonucu kaçtır?

- A) 5^2 B) 5^4 C) 5^5 D) 5^8

20-) Üç tam sayıdan büyük sayı ortanca sayının iki katı, ortanca sayı küçük sayının iki katıdır.

Bu üç sayının toplamı 91 den büyük olduğuna göre küçük sayı en az kaç olabilir?

- A) 14 B) 15 C) 16 D) 17

